

THÔNG BÁO

Điều kiện khai thác bến cảng thuộc Công Ty TNHH LDDV Container Quốc Tế Cảng Sài Gòn – SSA (SSIT)

Căn cứ Thông tư số 08/2021/TT-BGTVT ngày 19/04/2021 về việc ban hành quy chuẩn kỹ thuật quốc gia về cảng biển.

Công Ty TNHH LDDV Container Quốc Tế Cảng Sài Gòn – SSA (SSIT) trân trọng thông báo tới Quý Hãng tàu/ Khách hàng về điều kiện khai thác bến cảng như sau:

1. Thông tin chung:

Bến cảng SSIT thuộc Công Ty TNHH LDDV Container Quốc Tế Cảng Sài Gòn – SSA địa chỉ tại Khu phố Phước Lộc, Phường Tân Phước, Thành Phố Hồ Chí Minh.

Các hướng tiếp giáp

- Phía Đông Bắc giáp: Cảng TCTT.
- Phía Đông Nam giáp: Đường DT965.
- Phía Tây Nam giáp: Cảng Gemalink.
- Phía Tây Bắc giáp: Sông Cái Mép Thị Vải.

Khu nước trước bến của cảng theo thông báo hàng hải được giới hạn bởi các điểm có tọa độ như sau:

a) Khu vực khu nước số 1 trước bến chính, được giới hạn bởi các điểm có tọa độ như sau:

Tên điểm	Hệ VN2000		Hệ WGS-84	
	Vĩ độ	Kinh độ	Vĩ độ	Kinh độ
A2	10°30'18,5"N	107°00'11,2"E	10°30'14,8"N	107°00'17,6"E
A3	10°30'31,1"N	107°00'26,2"E	10°30'27,5"N	107°00'32,7"E
A4	10°30'33,8"N	107°00'23,9"E	10°30'30,2"N	107°00'30,3"E
A5	10°30'21,2"N	107°00'08,9"E	10°30'17,5"N	107°00'15,3"E

b) Khu vực khu nước số 2 trước bến chính, được giới hạn bởi các điểm có tọa độ như sau:

Tên điểm	Hệ VN2000		Hệ WGS-84	
	Vĩ độ	Kinh độ	Vĩ độ	Kinh độ
A1	10°30'17,3"N	107°00'09,8"E	10°30'13,6"N	107°00'16,3"E
A2	10°30'18,5"N	107°00'11,2"E	10°30'14,8"N	107°00'17,6"E
A5	10°30'21,2"N	107°00'08,9"E	10°30'17,5"N	107°00'15,3"E
A6	10°30'20,0"N	107°00'07,5"E	10°30'16,4"N	107°00'13,9"E

2. Một số thông số về điều kiện tự nhiên

2.1 Thủy triều

Cảng SSIT bị ảnh hưởng bởi chế độ thủy triều bán nhật triều không đều; tức là có hai lần triều lên và hai lần triều xuống mỗi ngày, nhưng với biên độ và thời gian không cân đối. Biên độ thủy triều dao động từ +0.0m đến +3.97m.

2.2 Gió

Tốc độ gió trung bình hàng năm khu vực cảng SSIT dao động từ 3.5m/s – 5.7m/s, vào mùa mưa giông tốc độ gió có thể giật lên đến 18m/s-30m/s.

2.3 Dòng chảy

Hướng dòng chảy tại khu vực cảng SSIT dòng chảy vào có hướng Bắc Đông Bắc; dòng chảy ra có hướng Nam-Tây Nam. Tốc độ dòng chảy khu vực sông Thị Vải được đo vào năm 2001 tại các điểm đo được thể hiện như sau:

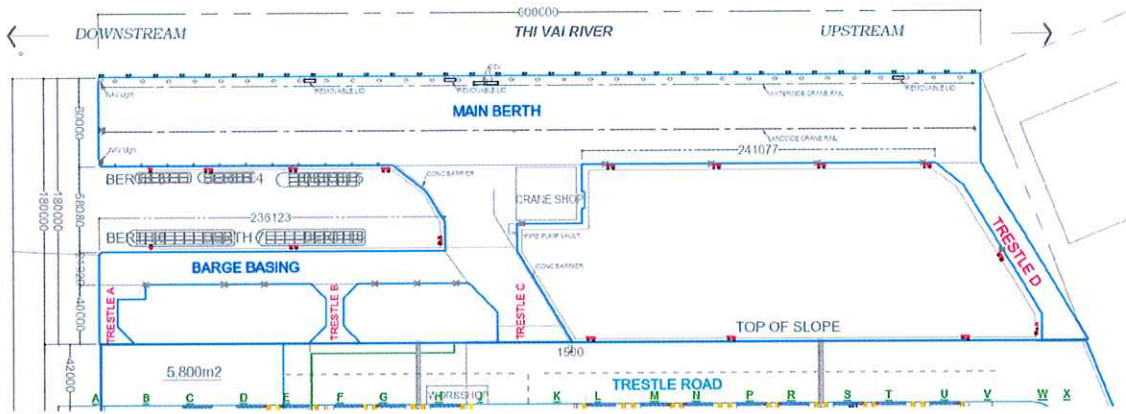
Điểm	Dòng chảy khi triều lên						Dòng chảy theo triều xuống					
	Lớp											
	Dưới		Giữa		Bề mặt		Dưới		Giữa		Bề mặt	
VẬN TỐC (m/s)	GÓC (°)	VẬN TỐC (m/s)	GÓC (°)	VẬN TỐC (m/s)	GÓC (°)	VẬN TỐC (m/s)	GÓC (°)	VẬN TỐC (m/s)	GÓC (°)	VẬN TỐC (m/s)	GÓC (°)	
V1	1.08	007	1.08	354	1.22	354	1.37	173	1.74	169	1.77	160
V2	0.89	307	1.17	314	1.30	318	0.95	128	1.16	126	1.32	127
V3	0.81	335	0.94	338	1.22	338	0.73	165	0.96	160	1.07	155
V4	0.78	025	0.78	017	0.83	020	0.65	017	0.60	195	1.03	185
V5	0.55	354	0.61	355	0.64	358	0.47	160	0.69	157	0.79	163
V6	0.65	257	0.74	258	0.77	264	0.84	245	1.11	259	1.22	260
V7	0.68	295	1.02	296	1.40	134	0.92	116	1.35	109	1.62	120

Nguồn: Đoàn nghiên cứu Jica



3. Thông số và kết cấu hạ tầng bến cảng

3.1 Sơ đồ cầu cảng và vùng nước



3.2 Thông số cơ bản của cầu cảng:

Cầu cảng SSIT có 3 cầu bến với chi tiết như sau:

TT	Tên	Chiều dài (m)	Rộng (m)	Độ sâu (m)	Tải trọng (DWT)
1	Bến số 1	601.5	60	-16.5	200.000
2	Bến số 2	235.6	30	-1.7	500
3	Bến số 3	201.1	30	-5	2500

3.3 Thông số kỹ thuật của bích neo:

- Tổng số bích neo tại cầu cảng chính là : 33 cọc bích.
- Sức chịu tải của mỗi bích neo là: 100 tấn.

3.4 Thông số kỹ thuật của đệm va:

- Tổng số đệm va tại cầu cảng là: 33 đệm va ký hiệu SCN1300 E2.5 của hãng Trelleborg Marine.
- Phản lực nén: 1763KN.

3.5 Phao neo buộc dây tàu:

Cảng SSIT có 01 phao neo đặt ở vị trí hạ lưu cách cầu cảng chính 100m có sức chịu tải 100 tấn dùng để buộc dây tàu khi tàu được bố trí cập nhô ra ngoài khỏi bến chính khoảng cách là -55m.

3.6 Vùng quay trở:

- Bán kính quay trở: 700m.
- Độ sâu vùng quay trở: -16.5m.

4. Điều kiện khai thác khi tàu neo đậu tại cầu cảng

Trọng tải tàu	Vận tốc gió	Chiều cao sóng	Tốc độ dòng chảy m/s	Góc nghiêng tàu
Đến 160.000	< 20.5m/s cấp 8	H<0.2m	V < 1.2	< 2°
160.000-200.000	< 20.5m/s cấp 8	H<0.2m	V < 1.2	< 2°

5. Thông số đặc trưng loại tàu cập cảng

Trọng tải toàn phần tàu	Lượng chiếm nước toàn tải	Chiều dài	Chiều rộng	Mớn nước đầy tải
Đến 160.000	< 261.175	Đến 366m	58m	16m
160.000-200.000	261.175 - 289.850	336m - 400m	58m	16m

6. Sơ đồ, số lượng dây neo buộc tàu

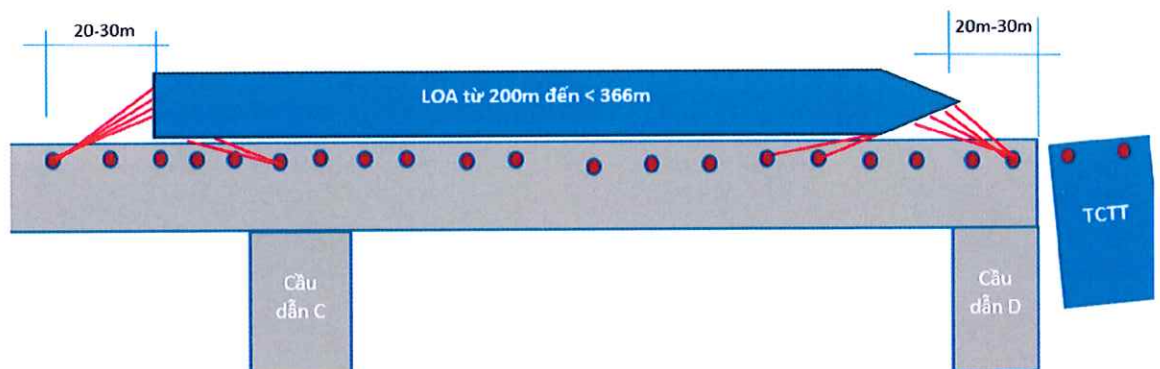
a. Khoảng cách dây buộc tàu

(Theo tiêu chuẩn thiết kế công nghệ cảng biển TCCS 04-2010/CHHVN)

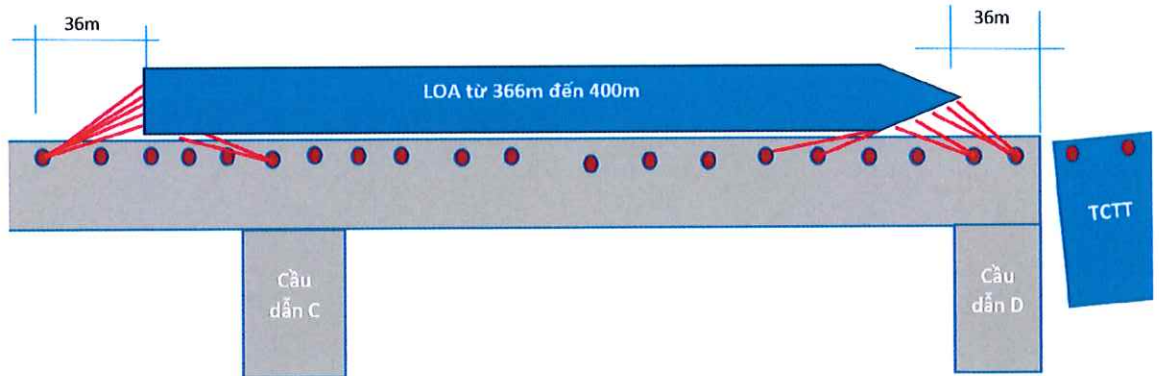
- Khoảng cách tối thiểu giữa 2 tàu bằng 10% của tàu có chiều dài lớn hơn.
- Khoảng cách tối thiểu từ mũi hoặc lái tàu đến đầu bến bằng 12.5% chiều dài của tàu.

b. Phương thức neo buộc tàu tại cầu cảng

- Chiều dài tàu từ 200m đến <366m tối thiểu buộc 02 dây chéo mũi/ lái và 04 dây dọc mũi/ lái.



- Chiều dài tàu từ 366m đến 400m tối thiểu buộc: 02 dây chéo mũi, 02 dây chéo lái và 05 dây dọc mũi, 05 dây dọc lái.



7. Yêu cầu về tàu lai dốt

Trong điều kiện hành hải bình thường, tàu thuyền Việt Nam và nước ngoài có LOA $\geq 80m$ khi điều động cập, rời cầu cảng, bến phao hoặc quay trở, di chuyển vị trí neo đậu trong phạm vi vùng nước trước cầu cảng, bến phao phải sử dụng tàu lai hỗ trợ theo quy định sau:

- Tàu thuyền có $80m \leq LOA < 95m$: ít nhất 01 tàu lai với công suất tối thiểu 500HP.
- Tàu thuyền có $95m \leq LOA < 120m$: ít nhất 02 tàu lai với công suất tối thiểu 500HP mỗi tàu.
- Tàu thuyền có $120m \leq LOA < 145m$: ít nhất 02 tàu lai với công suất tối thiểu mỗi tàu theo thứ tự là 500HP và 1.000HP.
- Tàu thuyền có $145m \leq LOA < 160m$: ít nhất 02 tàu lai với công suất tối thiểu mỗi tàu 1.000HP.
- Tàu thuyền có $160m \leq LOA < 175m$: ít nhất 02 tàu lai với công suất tối thiểu mỗi tàu theo thứ tự là 1.000HP và 1.500HP.
- Tàu thuyền có $175m \leq LOA < 190m$: ít nhất 02 tàu lai với công suất tối thiểu mỗi tàu 1.500HP.
- Tàu thuyền có $190m \leq LOA < 205m$: ít nhất 02 tàu lai với công suất tối thiểu mỗi tàu theo thứ tự là 1.500HP và 2.000HP.
- Tàu thuyền có $205m \leq LOA < 225m$: ít nhất 02 tàu lai với công suất tối thiểu mỗi tàu 2.000HP.
- Tàu thuyền có $225m \leq LOA < 250m$: ít nhất 02 tàu lai với công suất tối thiểu mỗi tàu 3.000HP.
- Tàu thuyền có $250m \leq LOA < 300m$: ít nhất 02 tàu lai với công suất tối thiểu mỗi tàu 4.000HP.
- Tàu thuyền có LOA $\geq 300m$: ít nhất 03 tàu lai với tổng công suất tối thiểu trên 12.000HP, trong đó có ít nhất 01 tàu lai có công suất lớn hơn 5.000HP
- Ngoài ra đối với các tàu có tải trọng lên đến 200.000 DWT số lượng tàu lai phục vụ tàu vào, rời bến cảng SSIT tuân theo Quyết định số 065/QĐ-CHHVN ngày 2/5/2024 phê duyệt Phương án đảm bảo an toàn hàng hải cho tàu container có trọng tải trên 166.000 DWT đến 199.273DWT giảm tải. Số lượng tàu lai quy định như sau:

